



**ТУРНИКЕТЫ
МЕХАНИЧЕСКИЕ РОТОРНЫЕ
« РОСТОВ-ДОН РЗ »**

**ПАСПОРТ.
РУКОВОДСТВО ПО ЭКСПЛУАТАЦИИ**



РОСС RU.AE81 H01592
ТУ 5284-002-83349852-2007

Уважаемый покупатель!

Просим Вас внимательно изучить настоящее руководство.

1 НАЗНАЧЕНИЕ

Механические роторные турникеты «Ростов-Дон» предназначены для управления потоками людей в помещениях, торговых залах и проходных.

Выпускаемые модели турникетов представлены в табл.1:

Таблица 1

Модель	Наименование
«Ростов-Дон Р32М»	турникет двухсторонний
«Ростов-Дон Р31Мпр»	турникет односторонний правый
«Ростов-Дон Р31Млв»	турникет односторонний левый

-односторонние - «Ростов-Дон Р31Мпр, и Р31Млв» - обеспечивают пропуск в одном направлении: по часовой стрелке при виде сверху - турникеты «Ростов-Дон Р31Мпр»; против часовой стрелки при виде сверху - турникеты «Ростов-Дон Р31Млв»;

-двухсторонние - «Ростов-Дон Р32М» - обеспечивают пропуск в любом из двух направлений ("вход" и "выход").

По условиям применения турникеты соответствуют группе УХЛ 4.2 по ГОСТ 15150-69. Турникеты предназначены для эксплуатации внутри помещения при температуре от +1°С до +50°С.

2 ТЕХНИЧЕСКИЕ ДАННЫЕ

Масса турникета, кг	15
Габаритные размеры, мм	1356x1220x1020
Ширина перекрытия прохода, мм	1356
Допустимые статические усилия на середине преграждающей дуги, не более, кгс	60
Срок эксплуатации, лет	8

3 КОМПЛЕКТ ПОСТАВКИ

Стойка турникета	1 шт.
Дуга	4 шт.
Стойка ограждения	1 шт.
Горизонтальные перемычки ограждения	2 шт.
Паспорт. Руководство по эксплуатации	1 шт.

4 УСТРОЙСТВО И ПРИНЦИП РАБОТЫ

Турникет состоит (см. Приложение) из: стойки турникета **1**, стойки ограждения **2**, горизонтальных перемычек **3**. На стойке **1** установлены кольца – верхнее **4** и нижнее **5**. В кольцо **4** вмонтирован механизм поворота. С кольцами соединены дуги **6**, которые служат для перекрытия прохода. В верхней части стойки **1** имеется надставка **7**. В нижней части стоек **1** и **2** расположены кожухи **8**, под которыми находятся фланцы для крепления стоек к полу.

Дуги **6** вращаются вместе с поворотным механизмом вокруг вертикальной оси стойки **1** в одну сторону - модели Р31Млв и Р31Мпр и в обе стороны – модель Р32. При попытке прохода в обратном направлении в турникетах Р31Млв и Р31Мпр срабатывает механизм стопорения.

В качестве дополнительной опции для фиксирования турникета в закрытом положении устанавливается замок-стопор поз.9 (под английский ключ или открываемый рукой) на верхнем кольце **4** - в турникетах Р32, и на нижнем кольце **5** – в турникетах Р31Млв и Р31Мпр.

5 ТРЕБОВАНИЯ БЕЗОПАСНОСТИ

Изготовитель не несет ответственности за ущерб, нанесенный в результате неправильной установки турникета, и отклоняет любые претензии, если установка выполнена не в соответствии с указаниями настоящей Инструкции.

6 ПОДГОТОВКА К РАБОТЕ И ПОРЯДОК УСТАНОВКИ

6.1 Распакуйте турникет, проверьте его комплектность.

6.2 Соедините стойку турникета **1** и стойку ограждения **2** горизонтальными перемычками **3**, зафиксируйте перемычки винтами муфт **10**.

6.3 Сделайте разметку в полу под крепежные (анкерные) болты по отверстиям во фланцах, установив турникет на его рабочее место. Подготовьте и закрепите крепежные (анкерные) болты.

6.4 Установите турникет.

6.5 Установите на место дуги **6**. Для этого наденьте дуги на специальные пальцы, закройте место соединения декоративными втулками **11**, зафиксируйте дуги винтами М8 шестигранным ключом №6 и декоративные втулки установочными винтами.

6.6 После завершения монтажа турникет готов к работе.

Внимание! Изготовитель оставляет за собой право вносить в конструкцию турникета усовершенствования, не ухудшающие потребительских свойств, без отражения их в паспорте.

7 СВИДЕТЕЛЬСТВО О ПРИЕМКЕ

Турникет роторный механический «Ростов-Дон РЗ _____» соответствует техническим требованиям и требованиям безопасности, предъявляемым к группе УХЛ 4.2 по ГОСТ 15150-69, и признан годным к эксплуатации.

Дата выпуска « ____ » _____ 2008 г.

Подпись _____

8 ГАРАНТИЙНЫЕ ОБЯЗАТЕЛЬСТВА

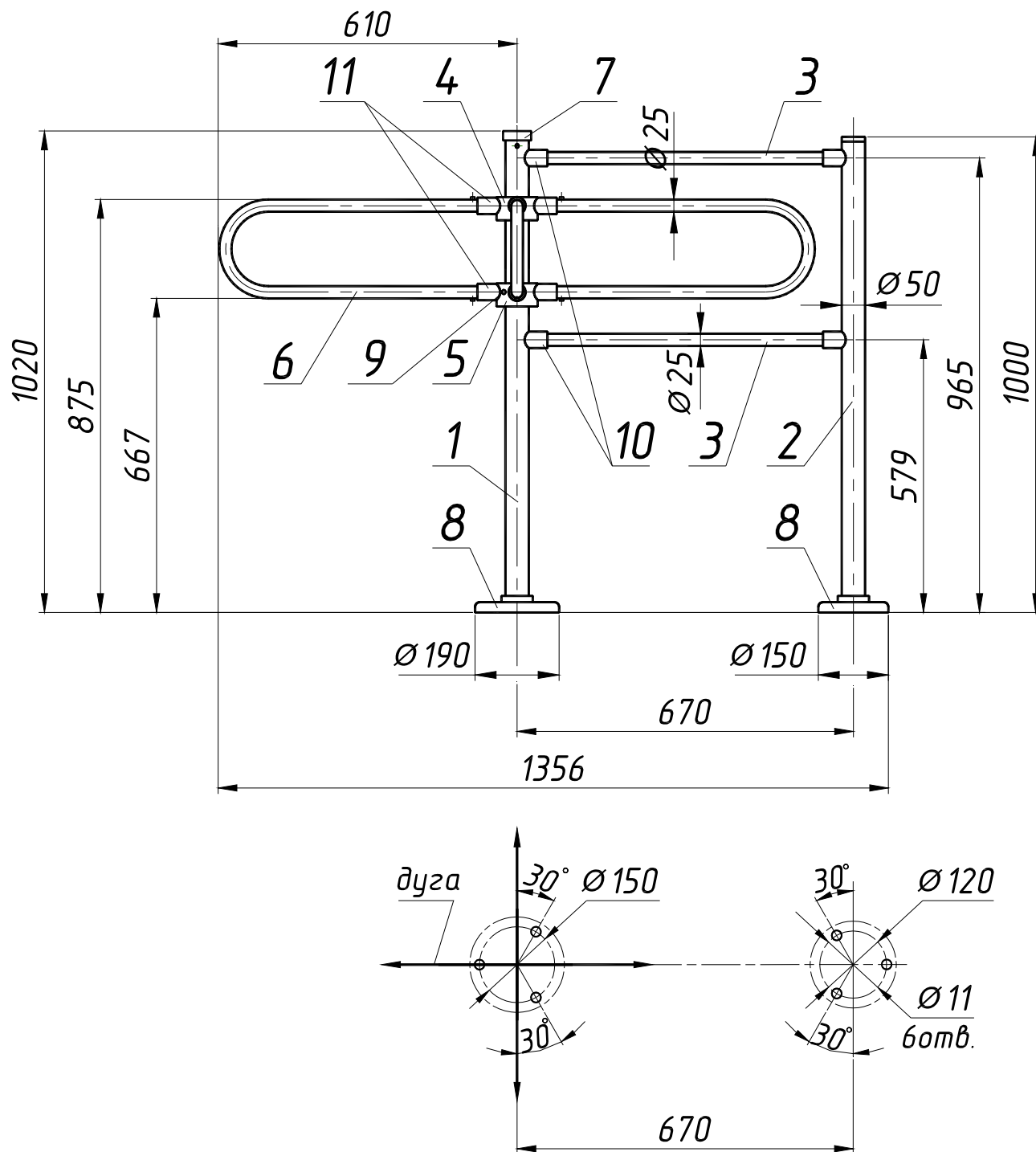
8.1 Изготовитель предоставляет гарантию на турникет в течение 12 месяцев со дня продажи. В течение этого срока Изготовитель бесплатно устраняет дефекты или заменяет неисправные узлы. В гарантийные обязательства не входит бесплатная доставка неисправного изделия в сервисную службу или выезд технического персонала для ремонта. Если ремонт изделия невозможно произвести на месте установки и необходим демонтаж блоков (узлов) или замена на временные, то назначается срок ремонта.

8.2 Гарантия Изготовителя не распространяется на узлы, вышедшие из строя по вине Заказчика, вследствие нарушения правил эксплуатации.

Дата продажи « ____ » _____ 2008 г.

Подпись _____

9 ПРИЛОЖЕНИЕ



**Габаритные и установочные размеры роторных турникетов серии «Ростов-Дон Р31Мпр, Р31Млв, Р32М»
(в турникетах Р32М замок 9 расположен на верхнем кольце 5)**

СИСТЕМА СЕРТИФИКАЦИИ ГОСТ Р
ГОССТАНДАРТ РОССИИ



СЕРТИФИКАТ СООТВЕТСТВИЯ

№ РОСС RU.АЕ81.Н01592

Срок действия с 08.04.2008 по 07.04.2011

0896172

ОРГАН ПО СЕРТИФИКАЦИИ РОСС RU.0001.10АЕ81
ОРГАН ПО СЕРТИФИКАЦИИ ПРОДУКЦИИ И УСЛУГ
ООО "ЮЖНЫЙ ЦЕНТР СЕРТИФИКАЦИИ И ИСПЫТАНИЙ" (ООО "ЮГ-ТЕСТ")
Россия, 344010, г. Ростов-на-Дону, пр. Соколова, 58
тел./факс: (863) 291-09-57, 219-77-04

ПРОДУКЦИЯ

КОНСТРУКЦИИ ОГРАЖДАЮЩИЕ ВРАЩАЮЩИЕСЯ
СИСТЕМЫ КОНТРОЛЯ И УПРАВЛЕНИЯ ДОСТУПОМ "РОСТОВ-ДОН"
в соответствии с приложением на 1-м листе.
ТУ 5284-002-83349852-07.
Серийный выпуск.

код ОК 005 (ОКП):

52 8400

СООТВЕТСТВУЕТ ТРЕБОВАНИЯМ НОРМАТИВНЫХ ДОКУМЕНТОВ

ГОСТ Р 51241-98.

код ТН ВЭД:

ИЗГОТОВИТЕЛЬ

ООО ПКФ "РостЕвроСтрой", Россия, 344111, г. Ростов-на-Дону, пр. 40-летия Победы, 306 "а". ИНН 6167095554.

СЕРТИФИКАТ ВЫДАН

ООО ПКФ "РостЕвроСтрой", Россия, 344111, г. Ростов-на-Дону, пр. 40-летия Победы, 306 "а".
Тел.: (863) 269-99-34; факс: (863) 269-99-39. ИНН 6167095554.

НА ОСНОВАНИИ

протокола сертификационных испытаний № 0107/68-44-08 от 01.02.2008, выданного ИЦ ЭО ФГУ
"Ростовский ЦСМ" (аттестат аккредитации № РОСС RU.0001.21МЕ22, срок действия до 17.07.2010).

ДОПОЛНИТЕЛЬНАЯ ИНФОРМАЦИЯ

Схема сертификации 3, предусматривающая проведение ежегодного инспекционного контроля.
Знак соответствия наносится в соответствии с Разрешением № 01592 от 08.04.2008 на применение знака соответствия при добровольной сертификации.



Руководитель органа

А.В. Романов
подпись

А.В. Романов

инициалы, фамилия

Эксперт

Н.И. Яровой
подпись

Н.И. Яровой

инициалы, фамилия

Сертификат не применяется при обязательной сертификации

СИСТЕМА СЕРТИФИКАЦИИ ГОСТ Р ГОССТАНДАРТ РОССИИ

1986079

ПРИЛОЖЕНИЕ

К сертификату соответствия № РОСС RU.AE81.H01592

**Перечень конкретной продукции, на которую распространяется
действие сертификата соответствия**

код ОК 005 (ОКП)	Наименование и обозначение продукции, ее изготовитель	Обозначение документации, по которой выпускается продукция
код ТН ВЭД СНГ		

52 8400

КОНСТРУКЦИИ ОГРАЖДАЮЩИЕ
ВРАЩАЮЩИЕСЯ "РОСТОВ-ДОН":

ТУ 5284-002-83349852-07

Турникеты:
Р31М, Р32М

Калитки:
К10, К11, К11К, К11Т, К11ТП, К11КП, К11П,
К10П, К12, К21, К21-У, К22, К22-У, К21П,
К21-УП, К22П, К22-УП, К51, К52, К52К, К251,
К252, К51П, К52П, К52КП

Ограждения-калитки:
ОК61, ОК61П, ОК262

Изготовитель – ООО ПКФ "РостЕвроСтрой",
Россия, 344111, г. Ростов-на-Дону,
пр-т. 40-летия Победы, 306 "а".



Руководитель органа

Эксперт

A.V. Romanov
подпись

А.В.Романов

инициалы, фамилия

N.I. Yarovoy
подпись

Н.И.Яровой

инициалы, фамилия

СОДЕРЖАНИЕ

	Стр.
1 НАЗНАЧЕНИЕ	2
2 ТЕХНИЧЕСКИЕ ДАННЫЕ	2
3 КОМПЛЕКТ ПОСТАВКИ	3
4 УСТРОЙСТВО И ПРИНЦИП РАБОТЫ	3
5 ТРЕБОВАНИЯ БЕЗОПАСНОСТИ	3
6 ПОДГОТОВКА К РАБОТЕ И ПОРЯДОК УСТАНОВКИ	3
7 СВИДЕТЕЛЬСТВО О ПРИЕМКЕ	4
8 ГАРАНТИЙНЫЕ ОБЯЗАТЕЛЬСТВА	4
9 ПРИЛОЖЕНИЕ: Габаритные и установочные размеры роторных турникетов	5
Сертификаты соответствия	6-7

***Ростов-на-Дону
ООО ПКФ «РостЕвроСтрой»
Тел.: (863) 269-99-35, 269-99-36,
269-99-37, 269-99-38, 269-95-61
e-mail:dostup@aaanet.ru,
www.dostup.aaanet.ru***